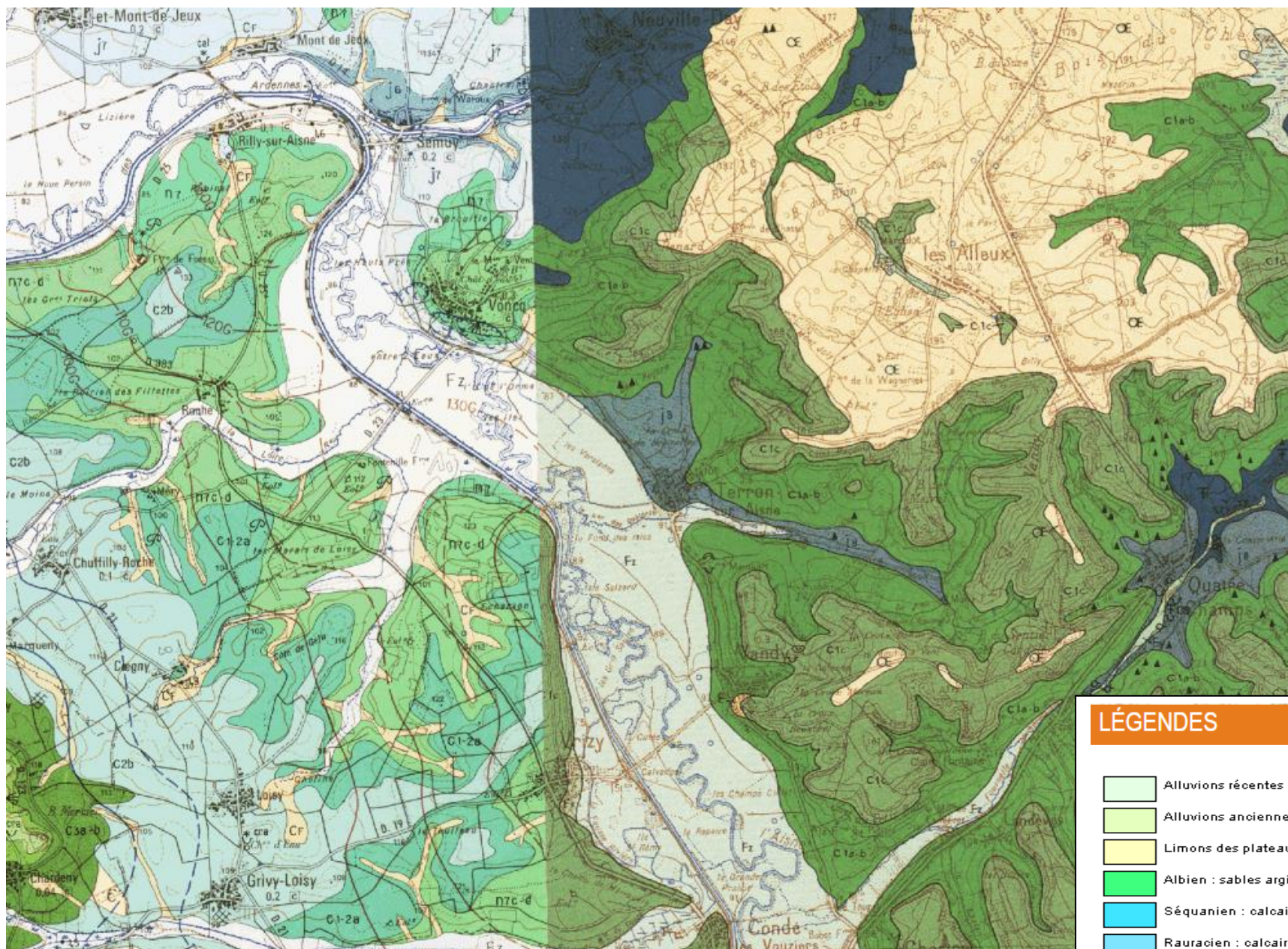


CARTE GEOLOGIQUE DE LA COMMUNE DE TERRON SUR AISNE (source : www.infoterre.brgm.fr)



LÉGENDES

- Alluvions récentes
- Alluvions anciennes
- Limons des plateaux
- Albien : sables argileux et glauconieux
- Séquanien : calcaires lumachelliques et marnes bleues à Astartes
- Rauracien : calcaires et marnes blancs